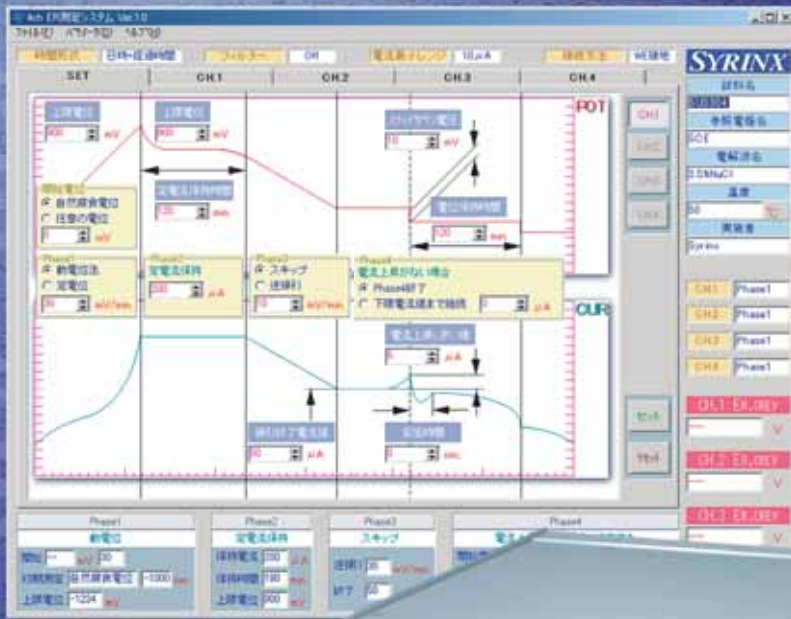


JIS準拠

4ch

腐食すきま再不動態化電位 測定システム



SERM-614

SYRINX 株式会社 シュリンクス
<http://www.syrinx.co.jp/>

〒104-0061 東京都中央区銀座7-17-5
tel.03-5565-1684 fax.03-3524-0508
E-mail measure@syrinx.co.jp

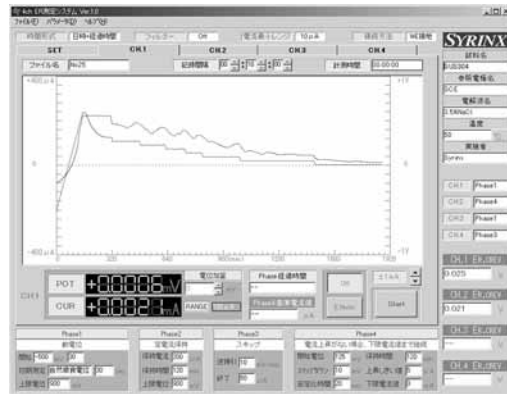
JIS準拠

4ch腐食すきま再不動態化電位測定システム

SERM-614

システム構成

- ・測定装置本体
- ・測定アプリケーション
- ・デスクトップPC
- ・計測ケーブル



本体仕様

| | |
|--------------|-------------------------------------|
| 機能 | 腐食すきま再不動態化電位測定 |
| 入力チャンネル数 | 4ch (各チャンネル独立) |
| 最大出力 | ±10V、±200mA |
| 電流検出レンジ | 100mA、10mA、1mA、100μA、10μA、1μA 計6レンジ |
| 最大制御電圧 | ±2.5V |
| 電位検出法 | 差動方式 |
| エレクトロメータ入力抵抗 | 10 ¹¹ Ω |
| 接続方法 | WE接地、CE接地 |
| 外形寸法 | 幅370mm×奥行330mm×高104mm |
| 重量 | 3.6kg |

制御ソフト仕様

| | |
|------------|---------------------------|
| 測定間隔 | 1秒～ |
| 最大サンプリング数 | ハードディスクに依存(10秒間隔で1か月約6MB) |
| データ表示方法 | 経時変化グラフ、デジタル表示 |
| 接続方法設定 | WE接地、CE接地の切替機能 |
| チャンネル間の独立 | 完全独立操作可 |
| データ形式 | CSV形式 |
| ユーティリティソフト | データ編集ユーティリティ付属 |